

Petite centrale hydro-électrique de St-Jean

Année : 2005-2008

Propriétaire : Commune d'Anniviers, Suisse

Exploitant : Sierre Energie SA

Constructeur : TELSA SA, Sion, Suisse

Données techniques :

Turbine Pelton à 1 injecteur
Axe vertical
Dénivellation : 457 m
Chute nette : 347 m
Débit max. : 34 l/s
Puissance max. : 105 kW
Production annuelle : 500'000 kWh/an

Prestations Mhyllab :

Etude de faisabilité du turbinage

- Définition et évaluation des différentes alternatives techniques,
- Dimensionnement préliminaires des différentes variantes,
- Calculs de la production prévisible,
- Analyse économique des différentes variantes,
- Sélection des meilleurs scénarios techniques et économiques
- Description préliminaire des aménagements projetés

Avant projet détaillé des installations de turbinage:

- Justification des scénarios retenus à l'issue de l'étude de faisabilité,
- Dimensionnement définitif des équipements,
- Description technique des équipements et du fonctionnement des aménagements,
- Mise à jour des calculs de production,
- Etablissement des plans d'implantation de la centrale,
- Analyse économique détaillée.

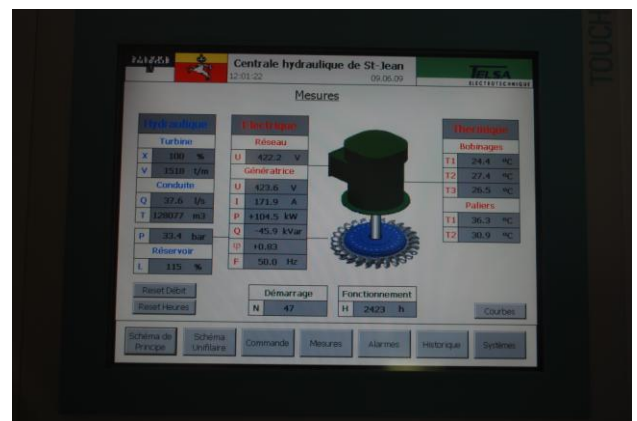
Projet d'exécution :

- Etablissement des documents d'appel d'offres pour l'ensemble du matériel hydro et électromécanique.
- Analyse des offres et assistance à la négociation des contrats.
- Assistance à la mise en service et essais sur site.
- Etude, dimensionnement et conception hydraulique de la turbine. Fourniture des profils hydrauliques et des garanties de rendement et de puissance en fonction du débit.

Description du projet :

La petite centrale de St-Jean, située sur la Commune d'Anniviers, dans le canton du Valais, en Suisse, a été mise en service en décembre 2008.

Cette installation de turbinage d'eau potable s'inscrit dans le projet d'amélioration générale du réseau d'eau potable de la localité de St-Jean. A relever que la conduite étant déjà choisie et acquise au moment où Mhyllab est intervenu, nous avons dû tenir compte d'une trps forte perte de charge dans l'ensemble des calculs et considérations techniques.



Vue du panneau de commande



Petite turbine Pelton à 1 injecteur



Vue de la petite centrale